



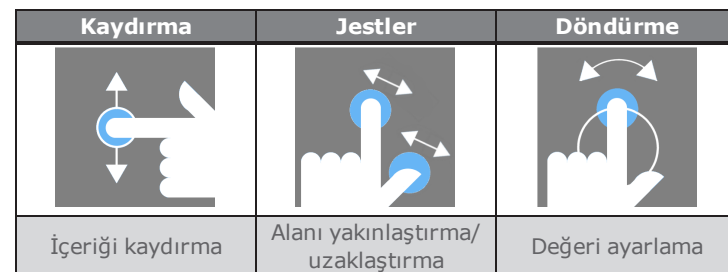
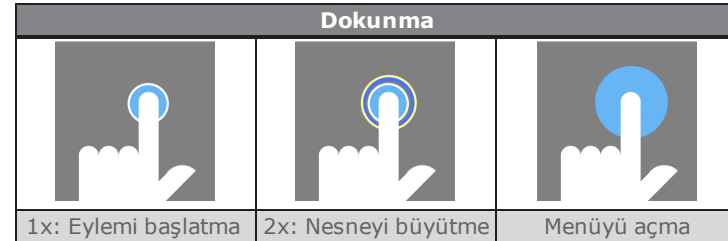
Arabirimler ve kumanda elemanları



- 1: Dokunmatik ekran
2: Şarj durumu (LED)
3: Işıklı sensör
4: ENTER tuşu
5: Şarj yuvası

- 6: Analog giriş
7: AÇMA/KAPATMA tuşu
8: RFID okuma modülü
9: Micro USB
10: Stroboskop

Kullanım



Güvenlik

Genel

- VIBSCANNER 2 kitapçığındaki güvenlik bilgilerini dikkate alın ve cihazı bunlara göre kullanın.
- Cihazı yalnızca endüstriyel alandaki makinelerin sinyal ölçümü için kullanın.
- Ölçüm donanımını geçerli güvenlik talimatları uyarınca yükleyin.
- Çalışan bir makine üzerindeki ölçümlerde geçerli güvenlik talimatlarını dikkate alın. Çalışan makineye dokunmayın.
- Yalnızca orijinal aksesuarları kullanın.
- Cihazı ve ölçüm donanımını yalnızca güvenli şekilde çalışır durumdayken işletin.
- Tamiratlar yalnızca yetkili uzman personel tarafından gerçekleştirilebilir.
- Cihazda ve ölçüm donanımında yapısal ve güvenlik tekniği ile ilgili değişiklikler yapılması yasaktır.

Ortam

- İzin verilen ortam koşullarını dikkate alın.
- Arabirimleri kirlenmelere karşı koruyun.
- Patlama tehlikesi bulunan alanda yalnızca patlamaya karşı korunan cihazları kullanın.

Stroboskop

- Stroboskop oldukça açık renkli flaşlar oluşturur. Işık kaynağına bakmayın.
- Işını kişilere yöneltmeyin.
- Işını birleştirmeyin ya da odaklamayın.
- Işık etkileri ışıkla endüklenmiş epilepsilere neden olabilir. Epilepsi nöbetlerine nörolojik eğilimi bulunan kullanıcılar stroboskopu kullanmamalıdır.
- Aktif implantasyonların etkilenmesi (ör. kalp pili) önlenemeyebilir. Aktif implantasyon taşıyıcısı stroboskopu kullanamaz.

Batarya

- Bataryayı yalnızca birlikte teslim edilen şarj adaptörü ile şarj edin. İlgili kullanım kılavuzunu dikkate alın.
- Bataryayı tamamen boşaltmayın (< 15%).
- Cihaz hava yolu ile gönderiliyorsa bataryanın şarj oranı %60'ın altında olmalıdır.
- Bataryası arızalı olan cihazı hava yolu ile göndermeyin.

Uygunluk

- VIBSCANNER 2 ilgili Avrupa Birliği direktiflerine uygundur. Uygunluk beyanını www.pruftechnik.com adresinde bulabilirsiniz.

VIBSCANNER 2 Kitapçık

Kitapçık PDF dosyası olarak cihaza eklenmiştir.

Kitapçığı indirme

- VIBSCANNER 2'yi USB ile bir bilgisayara bağlayın.
- Windows Explorer'da aşağıdaki klasörü açın:
PC:\VIBSCANNER2\Sistem verisi\Kılavuzlar\Türk
- PDF dosyasını bilgisayara kopyalayın.
- Dosyayı uygun bir program (ör. Adobe Acrobat Reader) ile açın.

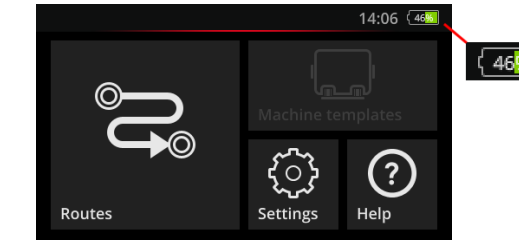


Batarya

Kalan şarj oranı tam kapasitenin %15'inin altına düştüyse ya da şarj durumu göstergesi kırmızı yanıyorsa bataryayı şarj edin.

Şarj durumunu kontrol etme

Kalan şarj oranı batarya sembolü üzerinden ekranda gösterilir.



Bekleme modunda ekran kapalıdır. Kalan şarj **yavaş** titreşimli bir şarj durumu göstergesi (LED) ile belirtilir.

Şarj	%0...14	%15...29	%30...100
LED	Kırmızı	Turuncu	Yeşil

Şarj işlemi

VIBSCANNER 2 şarj etme esnasında açık ya da kapalı olabilir. Şarj sıcaklık aralığı: +10 ...+ 40°C

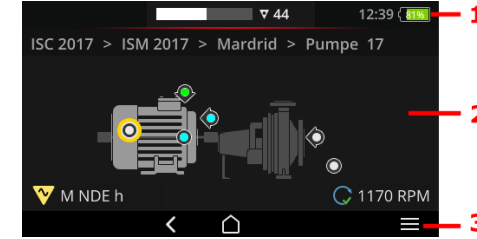
- Cihazı şarj yuvasına bağlayın.
- Şarj cihazını uygun bir soket adaptörü ile uygun bir prize bağlayın.

Şarj durumu göstergesi şarj esnasında aşağıdaki durumlarda sinyal verir:

Durum	Hata*	Şarj işlemi	Batarya şarj edildi
LED rengi	Kırmızı	Kırmızı Turuncu Yeşil	Yeşil
LED yanıp sönme hızı	çok hızlı	hızlı	sürekli olarak yanıp sönüyor

* ör. sıcaklık çok yüksek/çok düşük

Ekran



1: Durum satırı - Saat ve şarj durumu. Rota modunda ölçülmeyen ünitelerin ve alarm durumlarının sayısı.


2: Gösterge alanı - Uygulamaya özel içerikler. Dokunmatik fonksiyonlar ve ENTER tuşu üzerinden kullanım.


3: İçerik satırı - Navigasyon ve kullanıma ilişkin içeriğe bağlı kumanda elemanları. Dokunarak ve ENTER tuşu üzerinden kullanım.

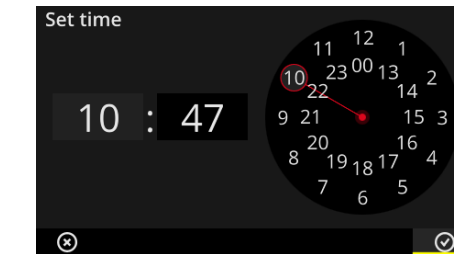
🏠	BAŞLANGIÇ - başlangıç ekranına götürür
⬅️	GERİ - önceki ekrana geri götürür
☰	MENÜ - içeriğe bağlı bir menü açar

Tarih ve saat

- Başlangıç ekranında **cihaz** üzerine dokunun.
- **Tarih ve saat** üzerine dokunun.
- **Tarihi ayarla** üzerine dokunun.

- Güncel tarihin üzerine dokunun ve TAMAM  ile onaylayın.
- **Saati ayarla** üzerine dokunun.
- Kadranda güncel saate dokunun (aşağıya bakın). Ardından kadran dakika göstergesine geçin.
- Yelkovanı çevirerek dakikayı ayarlayın.

- TAMAM  ile onaylayın.
- **Zaman dilimini** ve **24 sa. gösterge formatını** ayarlayın.



Veri alışverişi

VIBSCANNER 2'yi bilgisayara bağlayın. Bunun için birlikte teslim edilen USB kablосunu kullanın.

Rotaları ve makine şablonlarını OMNITREND Center yazılımı yardımıyla aktarabilirsiniz.

Aşağıdaki dosyaları Windows dosya sistemi üzerinden aktarabilirsiniz:

- **Güncelleme** - 'VSC2_vxxx.rom' dosyasını **Sistem verisi\Güncelleme** klasörüne kopyalayın.
- **VIBSCANNER 2 Kitapçık** - PDF dosyasını **Sistem verisi\Kılavuzlar\Di** klasöründe bulabilirsiniz.



Enerji tüketimini ideal hale getirin

Bekleme modunda ekran kapanır ve işlemci daha az enerji harcar.

Cihaz bir süre kullanılmadığında **otomatik olarak** bekleme moduna geçer. **[Ayarlar > Batarya yöneticisi > Bekleme modu]**.

Bekleme modunu **manuel** etkinleştirme: AÇMA/KAPATMA tuşuna ekran kapanana dek kısa süreliğine basın.

Cihaz belirli bir süre kullanılmadığında otomatik olarak kapatılır. **[Ayarlar > Batarya yöneticisi > Kapat]**.

