

<i>Modulo M01P01 Rev.2</i>		<i>Emesso da: COMM</i>		<i>In vigore dal: 20/03/07</i>		<i>Approvato: GQ</i>	
Offerta n.	12\51447I	Rev.		Data	17/09/2012		
Cliente	R.E.M. SRL						
	VIA FERRUCCIA, 16/A 03010 PATRICA (FR)						
Att.ne	SIG.RA ANTONELLA			Tel.	0775/830116		
				Fax	0775/839345		
c/c	Agente di zona Ing. BAIOCCHINI EDOARDO			Tel.	06/8813229		
Cell.	329/6136046			Fax	06/8813229		
Emesso da:	Matteo Cappellacci			Tel.	+39 0733 205613		
e-mail:	c.matteo@faggiolatipumps.it			Fax	+39 0733 203258		

Oggetto: Offerta Elettropompa Sommersibile con accessori

Facendo seguito alla Vostra cortese richiesta, con la presente siamo a comunicarVi la Nostra migliore offerta tecnica ed economica in merito a quanto in oggetto e di seguito specificato.

In attesa di Vostro cortese riscontro in merito, distintamente salutiamo.

Allegati:

Specifiche tecniche

Rino Zuzolo

Area Manager

z.rino@faggiolatipumps.it

Direct phone: +39 0733 205616

Direct fax: +39 0733 203258

Mobile: +39 348 3174528

FAGGIOLATI PUMPS SPA

Cap. Soc. EURO 2.040.000,00 I.V. - Iscr al n. 11022 Reg. Imprese (MC) - Trib.(MC) - Iscr al n. 123548 R.E.A. (MC) Cod. Fisc. P.IVA 01207900430 - IT 01207900430

Z. Ind. Sforzacosta - Macerata - ITALY - Tel.0733/205601 r.a. - Fax 0733/203258

FAGGIOLATI PUMPS S.p.A.

CURVA CARATTERISTICA
PERFORMANCE CURVE

Serie 7B	Tipo di pompa - Pump type G271T6T1-J6AA0	Curva - Curve T707-205
Codice disegno - Drawing code		707_40_07_2

Cod. Code 7002050	Peso totale Total weight 40 Kg	Materiale Construction GHISA EN-GJL-250 CAST IRON EN-GJL-250	Girante Impeller TRITURATORE GRINDER	
-----------------------------	--	--	--	---

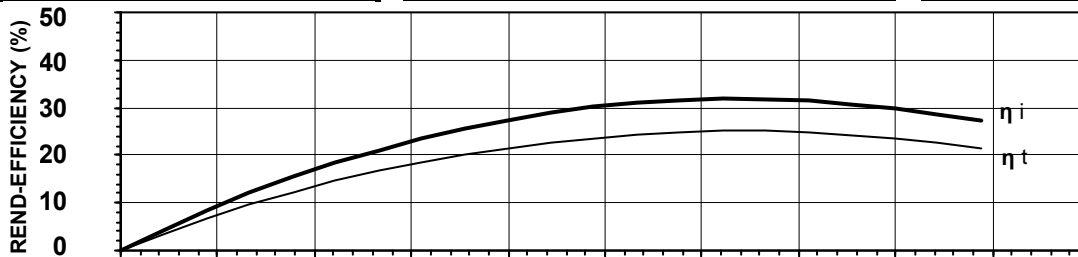
Idraulica - Hydraulic	
MANDATA DISCHARGE	40 mm
ASPIRAZIONE SUCTION	- mm
PASSAGGIO LIBERO FREE PASSAGE	6 mm
DIAMETRO GIRANTE IMPELLER DIAMETER	150 mm

Motore- Motor		M271T/L - 07651		
ALIMENTAZIONE POWER SUPPLY	3ph 400V-50Hz			
CLASSE DI ISOLAMENTO INSULATION CLASS	H			
VELOCITÀ NOMINALE NOMINAL SPEED	2720 rpm			
POTENZA NOMINALE MOTORE NOMINAL MOTOR POWER	2,4 kW			
CORRENTE DI SPUNTO STARTING CURRENT	21 A			
CORRENTE NOMINALE NOMINAL CURRENT	5 A			
MOMENTO DI INERZIA TOTALE TOTAL MOMENT OF INERTIA	0,0023 kgm2			
	CARICO-LOADING			
	4/4	3/4	1/2	
FATTORE DI POTENZA POWER FACTOR	0,89	0,82	0,75	
RENDIMENTO MOTORE MOTOR EFFICIENCY	79 %	79 %	78 %	

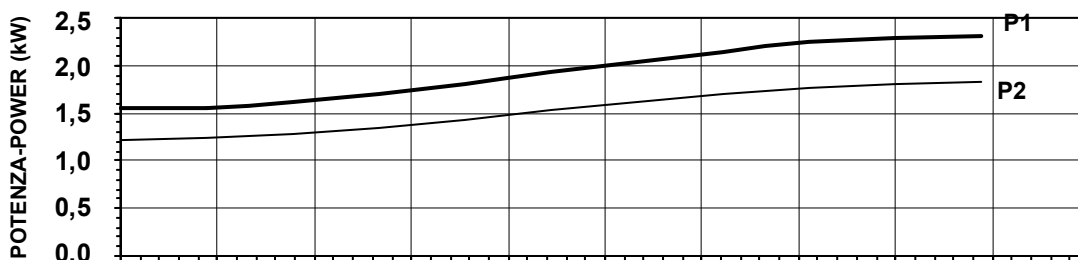
Impiego - Application	
TEMP. MAX DEL LIQUID PUMPED LIQUID MAX TEMP.	< 40 °C
DENSITÀ MAX DEL LIQUID PUMPED LIQUID MAX DENSITY	1,2 Kg/dm³
PROTEZIONE MECCANICA MECHANICAL PROT. DEGREE	IP 68
CAVO CABLE	4G1,5 H07RNF

Rend. max - Best efficiency	
RENDIMENTO TOTALE TOTAL EFFICIENCY	25,1 %
RENDIMENTO IDRAULICO HYDRAULIC EFFICIENCY	31,8 %
POT. ASS. DALLA RETE ABS. POWER FROM MAINS	2,2 kW
PREVALENZA HEAD	17,0 m
PORTATA CAPACITY	11,5 m³/h

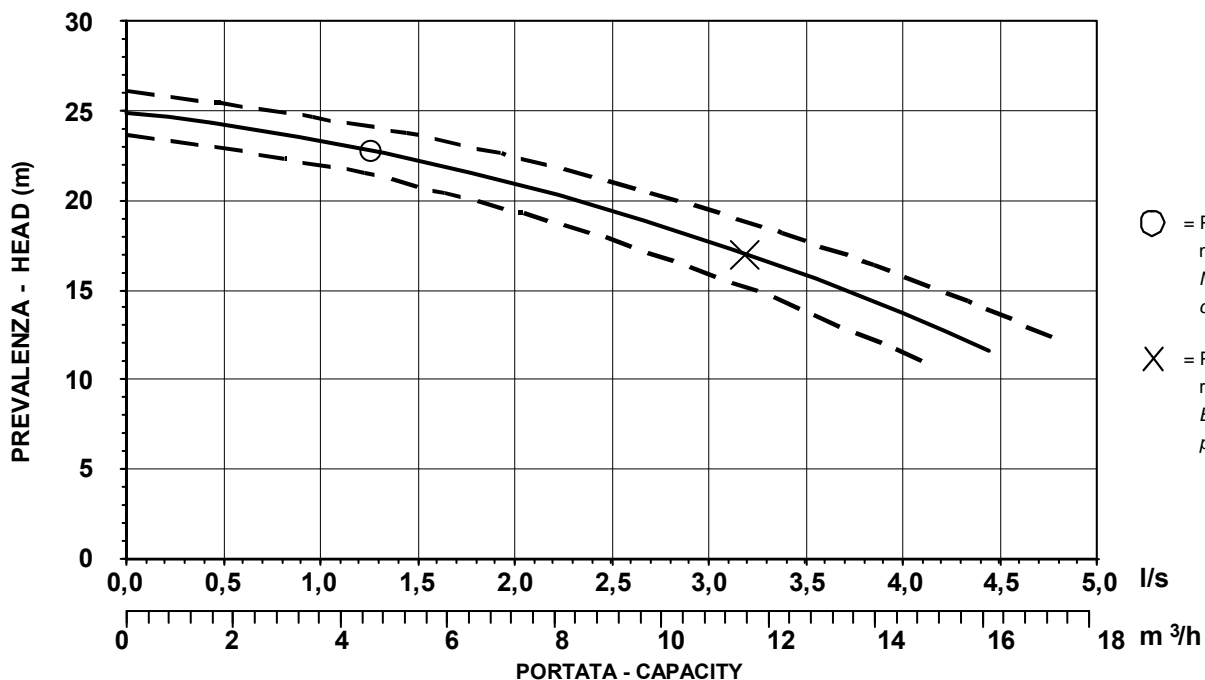
Protezioni - Protections	
PROTEZIONE TERMICA THERMAL PROTECTION	NO
CONTROLLO INFILTRAZIONE HUMIDITY PROBE	NO
Ex d IIB T4	NO
MANTELLO DI RAFFREDDAMENTO COOLING JACKET	NO



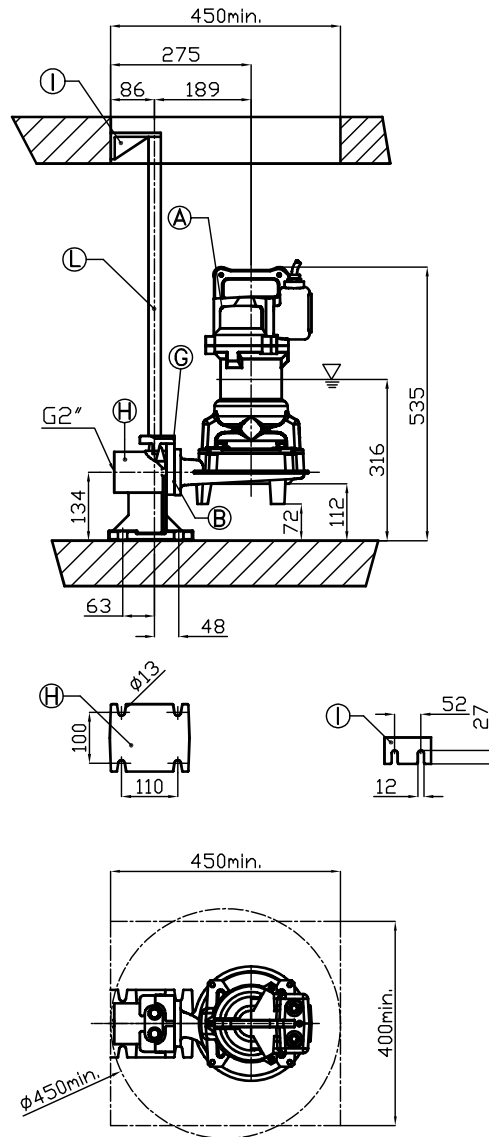
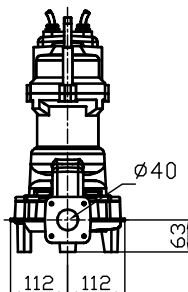
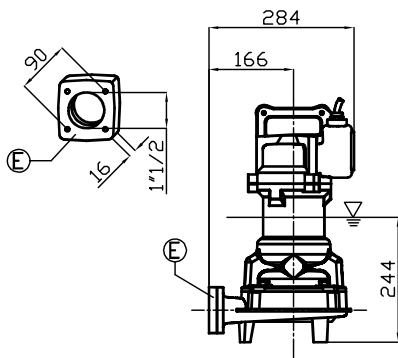
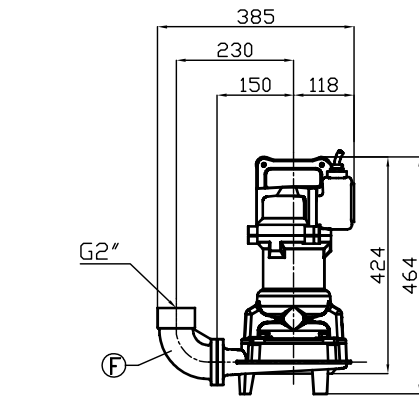
η_i = Rendimento idraulico
Hydraulic efficiency
 η_t = Rendimento totale
Total efficiency



P1 = Potenza ass. dalla rete
Abs. power from mains
P2 = Potenza idraulica
Hydraulic power



○ = Portata minima
Minimum capacity
X = Punto max rendimento
Best efficiency point



R

Pos.	Codice	Descrizione	Materiale	Peso Kg
Pos.	Code	Description	Material	Weight Kg
A	-	Elettropompa Sommersibile Submersible Pump	-	-
B	54.09310	Guarnizione DN50 Rubber joint DN50	Neoprene Neoprene	-
Type: R GPADN502T				
G	GCADN50	Controflangia accoppiamento 2 guide DN50 Double guide rail coupling flange DN50	G250 Ghisa G250 Cast-Iron	1,5
H	GBPACDN502T	Piede d'accoppiamento 2 guide DN50 Double guide coupling feet DN50	G250 Ghisa G250 Cast-Iron	6
I	SOP2TDN50	Sopporto tubi superiore 2 guide 3/4 Double guide rail upper support 3/4	G250 Ghisa G250 Cast-Iron	1,1
L	TG3/4Z	Tubo guida 3/4 Guide rail 3/4	Acciaio zincato Galvanized Steel	-
Type: S				
E	GF1.1/2T	Flangetta filettata 1 1/2 Threaded flange 1 1/2	G250 Ghisa G250 Cast-Iron	1
F	GCF2	Curva filettata 90° 2" Threaded elbow 90° 2"	G250 Ghisa G250 Cast-Iron	3

▽ LIVELLO MINIMO DI
SOMMERSIBILITÀ
▽ MINIMUM
SUBMERSIBLE LEVEL

S

Riepilogo Offerta N° 51447

Pos.	Item	Codice	Prodotto	Prezzo u. €	Nr.	Somma par. €
1	Pompa	2050	G271T6T1-J6AA0	512,00	1	512,00
Totale offerta				EURO	512,00	+i.v.a.

Condizioni di fornitura

-Sconti	sono espressi prezzi netti a Voi riservati
-Consegna	07gg. data ordine salvo imprevisti
-Resa	f.co destino c/addebito in fattura € 46,40
-Imballo	ns. standard incluso (pallet + cartone)
-Pagamento	Da Convenire con ns.amministrazione in fase di ord
-Validità	60 gg. dalla presente

-Garanzia

12 mesi dalla data di emissione delle singole bolle di accompagnamento: la garanzia decorre anche se i macchinari non vengono messi in funzione ed è condizionata dal corretto collegamento dei sistemi di controllo incorporati nei prodotti (ove previsti).

La Faggiolati si impegna durante il periodo di garanzia , di fornire gratuitamente le parti che per difetto di materiale dovessero pregiudicare il funzionamento delle macchine. Le spese di smontaggio, rimontaggio, spedizione e trasporto delle parti da sostituire o da riparare sono a carico del Compratore come pure le spese per viaggi, vitto ed alloggio nel caso di intervento dei Tecnici della Faggiolati.

-Condizioni Generali

L'offerta della richiesta fornitura in oggetto non prevede:

- 1) Penali per ritardata consegna della merce.
- 2) Sanzioni per ritardata consegna della documentazione tecnica che dovrà essere sempre approvata prima della partenza della merce.
- 3) Emissione di Performance Bonds.

L'offerta relativa alla richiesta di fornitura in oggetto prevede:

- 1) Garanzia: qualunque difetto e danno risultante dalla fornitura dovrà essere riparato c/o i magazzini della FAGGIOLATI PUMPS SPA; Il materiale difettoso dovrà essere quindi inviato in porto franco c/o i magazzini della Faggiolati dove sarà messo a disposizione, per il ritiro a carico del Compratore, dopo la riparazione. Su richiesta dell'acquirente, il fornitore invierà sul posto degli ispettori tecnici per l'assistenza/l'ispezione durante il montaggio, la commissione, l'avviamento, il collaudo e per qualsiasi altra attività richiesta all'acquirente i cui costi e modalità verranno preventivamente concordati.
- 2) Condizioni di fatturazione: il 100% della fatturazione alla spedizione prevista da contratto o in caso di stoccaggio presso i magazzini del fornitore, alla data di avviso merce pronta con decorso dei pagamenti. In caso di stoccaggio, dove non diversamente pattuito, verrà addebitato un importo pari al 1% del valore dell'ordine per mese o frazione, a partire dal settimo giorno solare successivo alla data di avviso merce pronta.
- 3) Termini di consegna: si computano in giorni lavorativi (esclusi i mesi di Agosto e Dicembre, se non diversamente concordato) e sono semplicemente indicativi e mai essenziali del contratto, il loro mancato rispetto non comporterà alcun diritto ad indennizzo o risarcimento danni. L'avviso di merce pronta per la consegna equivale a consegna.
- 4) In caso di ordine la fornitura sarà vincolata all'accettazione delle condizioni generali di vendita elencate nella conferma d'ordine.